

TERMOCODE SERII 2



CHARAKTERYSTYKA

- Ultra wysoka wydajność
- Rozdzielczość druku 12 pkt/mm (305dpi)
- Automatyczne ustawianie wysokości głowicy drukującej
- Wszystkie operacje wykonywane elektronicznie
- Łatwa w obsłudze kasecja na taśmę kodującą
- Szeroki wybór powierzchni nadruku
- Pojemność pamięci 3,5MB
- Modułowa konstrukcja
- Autodiagnostyka
- Minimalny czas generacji formatu
- Wyświetlacz informacyjny
- Wielopoziomowe hasła dostępu
- Obsługa w języku polskim
- Szybka aktualizacja obrazu
- Drukowanie w czasie rzeczywistym
- Trwała konstrukcja
- Elektronicznie regulowana pozycja nadruku
- Praca w sieci Network
- Przyjazna w użytkowaniu

**WYSOKA WYDAJNOŚĆ
DRUKAREK
W TRYBIE
CIĄGŁYM & START/STOP**

Drukarka dostarcza unikalne rozwiązania do wszystkich aplikacji nadruków termotransferowych on-line. Kompatybilna z większością systemów etykietujących i maszyn pakujących pracujących w trybie ciągłym oraz start/stop.



TERMOCODE SERII 2

Thermocode serii 2 dostarcza idealne rozwiązania dla przemysłowego znakowania na większości elastycznych opakowań. Każdy model drukarki może być obsługiwany poprzez panel operatorski drukarki, bezpośrednio z komputera lub za pomocą sieci Open Date Network.

Wszystkie drukarki są dostarczane ze standardowymi formatami (niektóre z nich można zobaczyć poniżej). Do każdej drukarki dołączony jest program graficzny pozwalający na tworzenie własnych formatów, według upodobań klienta.

STANDARDOWE FORMATY NADRUKÓW - CHARAKTERYSTYKA

- Numer partii produkcji
- Data produkcji
- Data ważności
- Cena
- Drukowanie w czasie rzeczywistym
- Kod kreskowy
- Grafiki
- Loga
- Liczniki
- Zmienne kody
- Zmienne kody offset
- Lustrzane odbicia
- Kalendarz Juliański (EU & US)
- Kod dnia
- Numer tygodnia
- Automatyczna zmiana daty
- Automatyczna aktualizacja kodu
- Indywidualny obrót o 90 stopni
- Podwójny obraz pamięci
- Linie i prostokąty
- Okręgi, krzywe

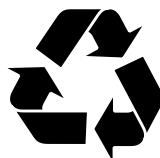
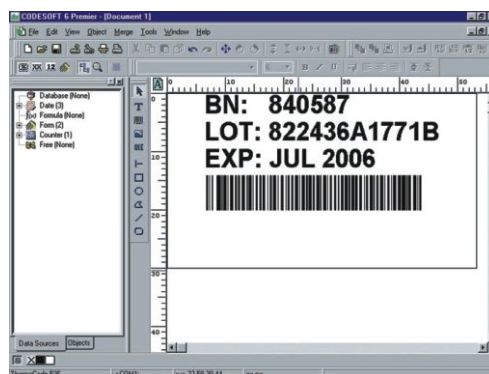
PRZYKŁADY

Use By	Display Until	Price
26 OCT	24 OCT	£2.49
LOT 12345678	USE BY	23.35 c
MDF OCT 2000	15 NOV	
EXP SEP 2005		



Standardowe formaty mogą być modyfikowane według potrzeb użytkownika. Po stworzeniu nowego formatu użytkownik zapisuje go w pamięci drukarki pod dowolną nazwą, gdzie jest przechowywany (Więcej informacji na ten temat znajduje się w Instrukcji obsługi Thermocode serii2).

... LUB STWÓRZ WŁASNY



RECYCLABLE

*Best
before*



save a cup



MINI - TERMINAL

- Łatwy wybór formatu
- 4 linie 20 znaków, wyświetlacz LCD
- Edycja formatu
- Wybór języka obsługi
- Dostępność szerokiej gamy czcionek
- Wielopoziomowe hasła dostępu
- Autodiagnostyka:
 1. Niski poziom i koniec taśmy
 2. Brak kasety
 3. Status drukarki
 4. Licznik nadruków
 5. Analiza pracy głowicy znakującej

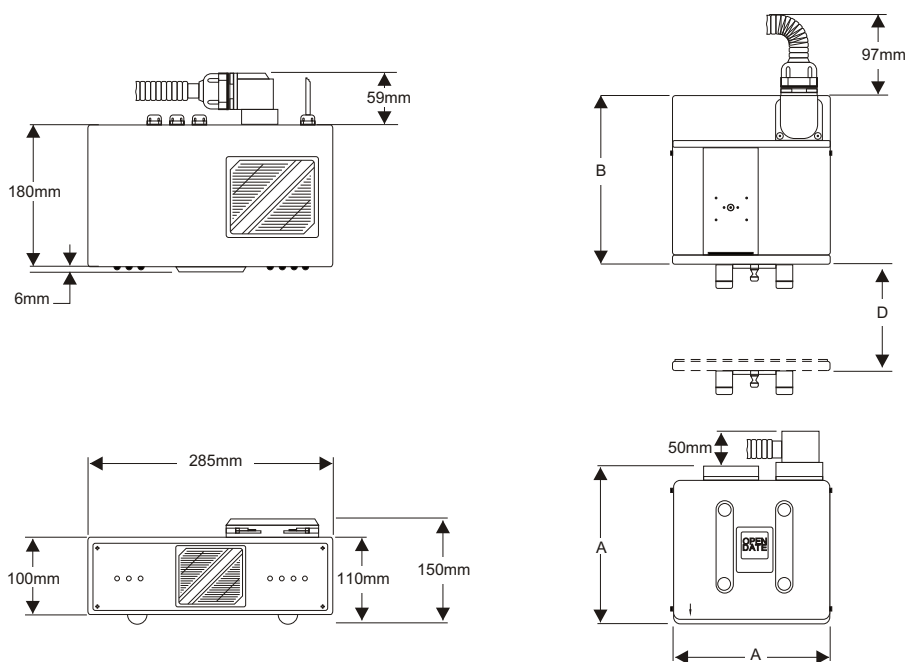


RAMA MONTAŻOWA

- Ułatwia przekładanie wstęg przeznaczonych do nadruku
- Łatwy dostęp do głowicy znakującej podczas jej czyszczenia
- Łatwa zmiana taśmy termotransferowej



WYMIARY INSTALACYJNE



	53S	53M	53L	107S	107M	107L	53C	107C
A - Szerokość drukarki	180 mm	230 mm	290 mm	180 mm	230 mm	290 mm	180 mm	180 mm
B - Głębokość drukarki	190 mm	190 mm	190 mm	250 mm	250 mm	250 mm	190 mm	250 mm
C - Długość drukarki	231 mm	231 mm	231 mm	231 mm	231 mm	231 mm	239,5mm	239,5mm
D - Wysunięcie kasety	120 mm	120 mm	120 mm	170 mm	170 mm	170 mm	120 mm	170 mm

KOMUNIKACJA

- Bezpośrednia poprzez Mini-Terminal
- RS232 (port szeregowy) PC
- TCP/IP (opcja)
- USB (opcja)

ROZMIARY I STYLE CZCIONEK

Każda drukarka jest oferowana wraz ze standardowymi czcionkami występującymi w większości aplikacjach. Każda z czcionek środowiska Windows może być użyta do tworzenia formatów drukarki. Dostępne są rozmiary czcionek od 1mm do 40mm.

STYLE KODÓW KRESKOWYCH

EAN8, EAN13, EAN128, UPC-A, UPC-E, CODE 39, CODE 128, ITF Codes, Extended Code 39, Codabar, MSI, Code 93, UCC-128, HIBC, UPC-E (6, System 0), UPC-E (6, System 1), etc.

MATERIAŁY EKSPLOATACYJNE

Taśmy termotransferowe Open Date są dostępne w szerokiej gamie rozmiarów, kolorów i jakości. Gwarancja drukarki Termocode może być rozszerzona, jeśli używane są wyłącznie taśmy termotransferowe Open Date.

SPECYFIKACJA

Sposób drukowania	Przerywany						Ciągły	
Model drukarki	53S	53M	53L	107S	107M	107L	53C	107C
Szerokość zadruku	53,3mm	53,3mm	53,3mm	106,6mm	106,6mm	106,6mm	53,3mm	106,6mm
Długość zadruku	53,3mm	106,6mm	53,3mm	160mm	53,3mm	160mm	500mm	250mm
Szerokość taśmy	55mm	55mm	55mm	110mm	110mm	110mm	55mm	110mm
Długość taśmy - max.	350m	500m	500m	350m	500m	500m	500m	500m
Waga drukarki	7kg	8kg	9kg	8kg	9kg	10kg	6,5kg	7,5kg
Wydajność drukarki	500/min			450/min			500/min	
Prędkość drukowania na sekundę - max.	400mm						600mm	
Rozdzielczość głowicy	305 dpi							
Pojemność pamięci	3,5mb							
Zasilanie	115/230V AC							
Waga zasilacza	6kg							
Waga zasilacza	230,400 (max)							